

DESARROLLO, INGENIERÍA Y FABRICACIÓN CON ESTÁNDARES DE CALIDAD

DIFAMEC
DISEÑOS Y FABRICACIONES MECÁNICAS



Historia

Somos una empresa peruana fundada en el año 2010, con actividad ininterrumpida. Dedicados a la Ingeniería, fabricación y montaje de Estructuras Metálicas, Con amplia experiencia en el mercado Nacional. Atendiendo a los sectores Mineros, Construcción e Industrial. Integrando la Metodología BIM, desde los planos de detalle para la fabricación, planos de embarque para el despacho y control en Obra, hasta los planos de Montaje.

Misión

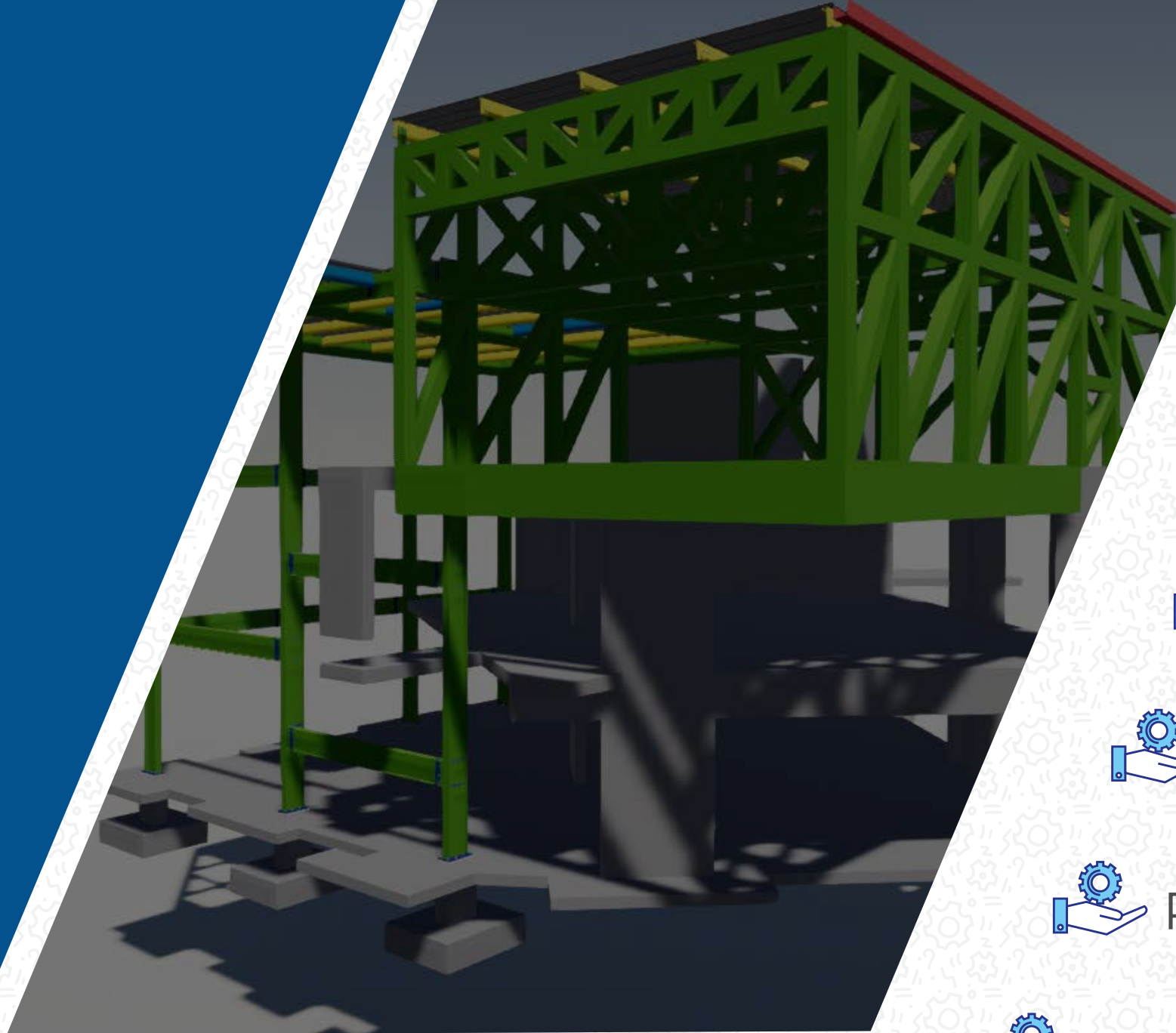
Brindar soluciones Integrales en los rubros de Ingeniería, Construcción y servicios Metalmecánicos. Utilizando los más altos estándares de fabricación.

Contar con profesionales y Técnicos capacitados, con amplia experiencia en Proyectos de Gran Envergadura.

Visión

Convertirnos en la empresa peruana referente a nivel Nacional. En Servicios de Ingeniería, Fabricación y Montaje de Proyectos de Estructuras Metálicas, Cobertura y Cerramiento. Que brinde Confianza, seguridad y Tranquilidad a Clientes, Socios y Colaboradores.

Nuestros servicios



 Modelado BIM

 Elaboración de planos de detalle

 Cálculo y diseño de Estructuras Metálicas

 Pre ensamble de estructuras en Planta

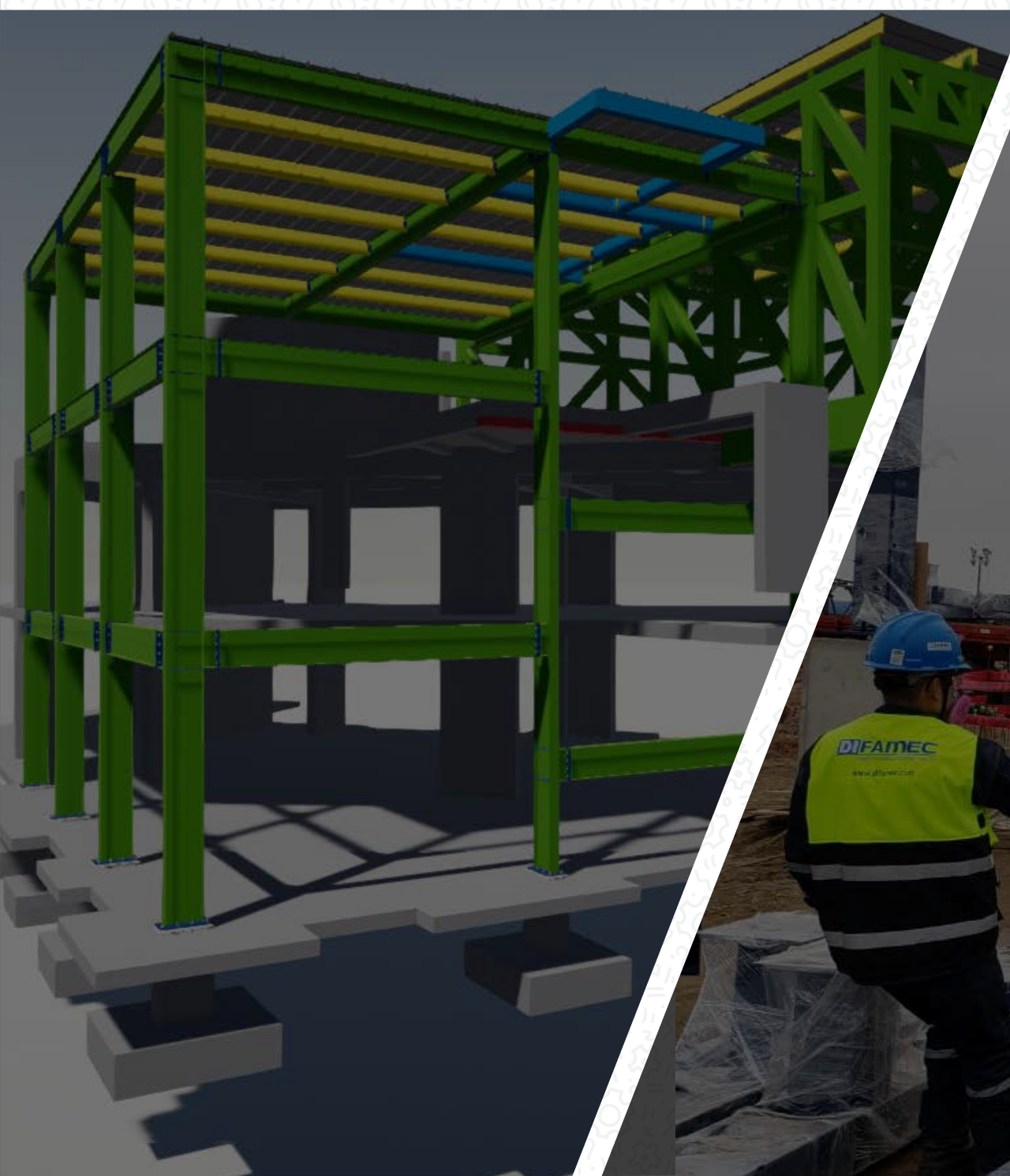
 Transporte de elementos estructurales a obra

 Administración de patio de Materiales en obra

 Protecciones Anticorrosivas

 Suministro e Instalación de Pernos de anclaje F1554 Gr36

 Verificación topográfica antes, durante y después de la instalación de pernos de anclaje



NAVES INDUSTRIALES



Diseño y Fabricación de todo tipo de naves industriales, con elementos de :

- Alma llena
- Reticulados

HANGAR – PLANTA PRINCIPAL LAYHER LURIN (Naves Industriales)

Proyecto concebido desde los pernos de anclaje, Estructuras Metálicas, Coberturado y Cerramiento.

Con un peso de 95 toneladas de acero, 1200 m² de Coberturado y 1500 m² de cerramiento.

ALMACENES

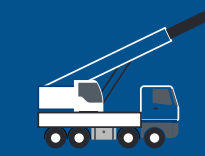
HANGARES





PLANTAS INDUSTRIALES





ESTRUCTURAS METÁLICAS



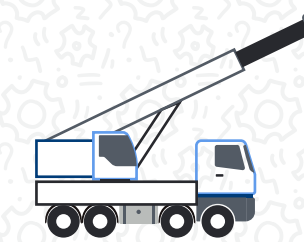
PROYECTOS

Elaboración y desarrollo de proyectos con los más altos estándares de fabricación.
Alineándonos a los objetivos organizacionales de nuestros clientes.





COBERTURADO Y CERRAMIENTO



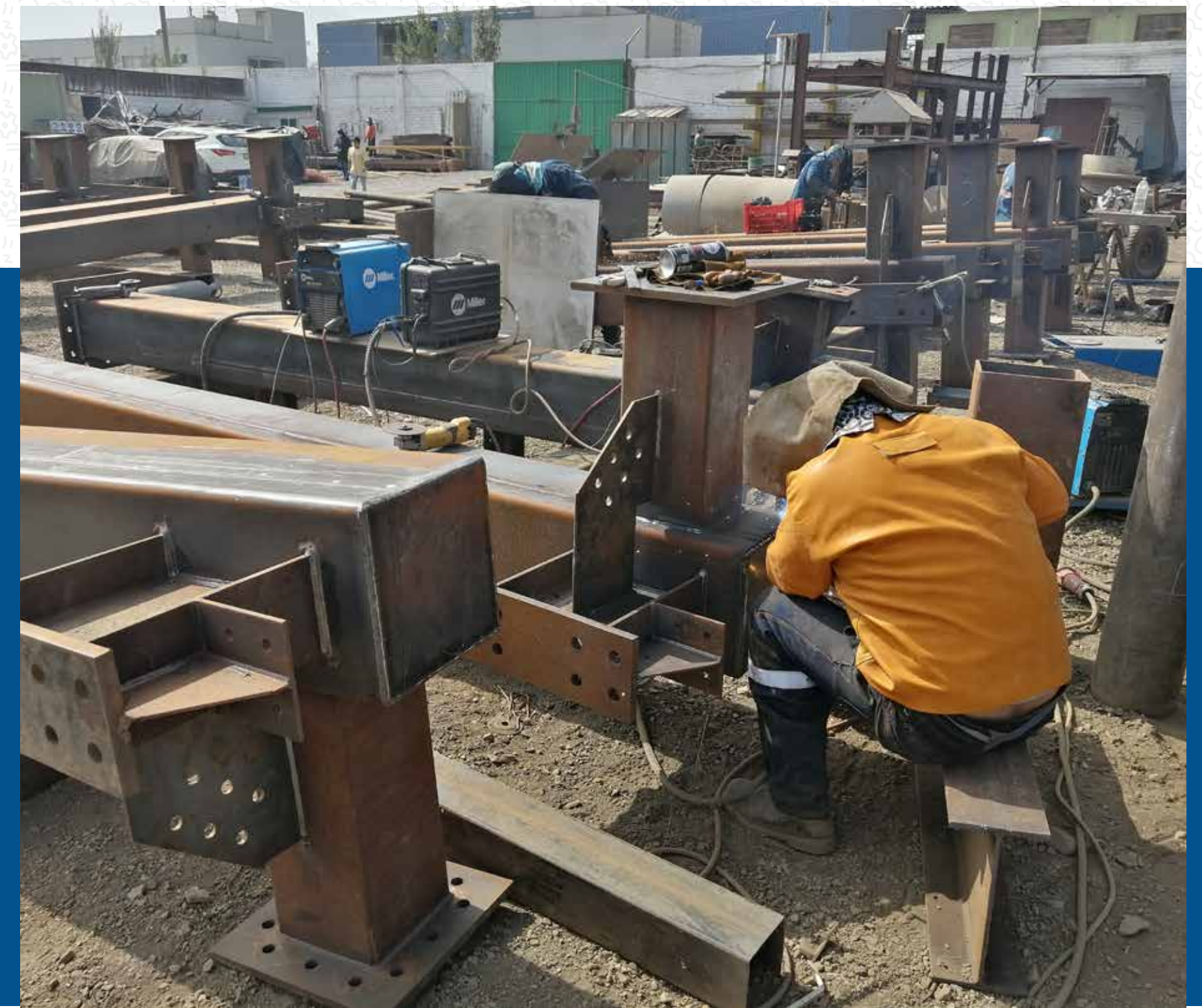
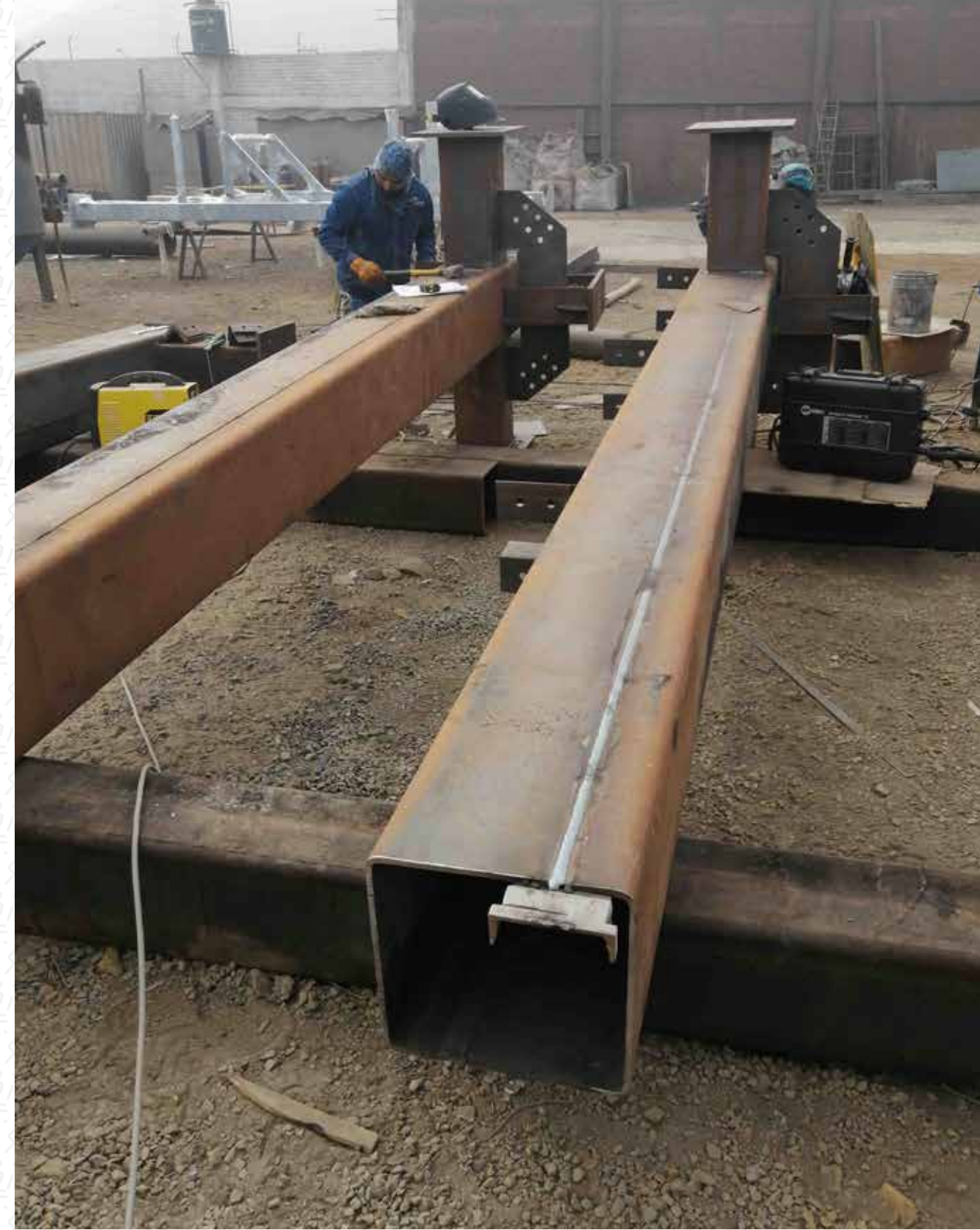
COBERTURADO Y CERRAMIENTO



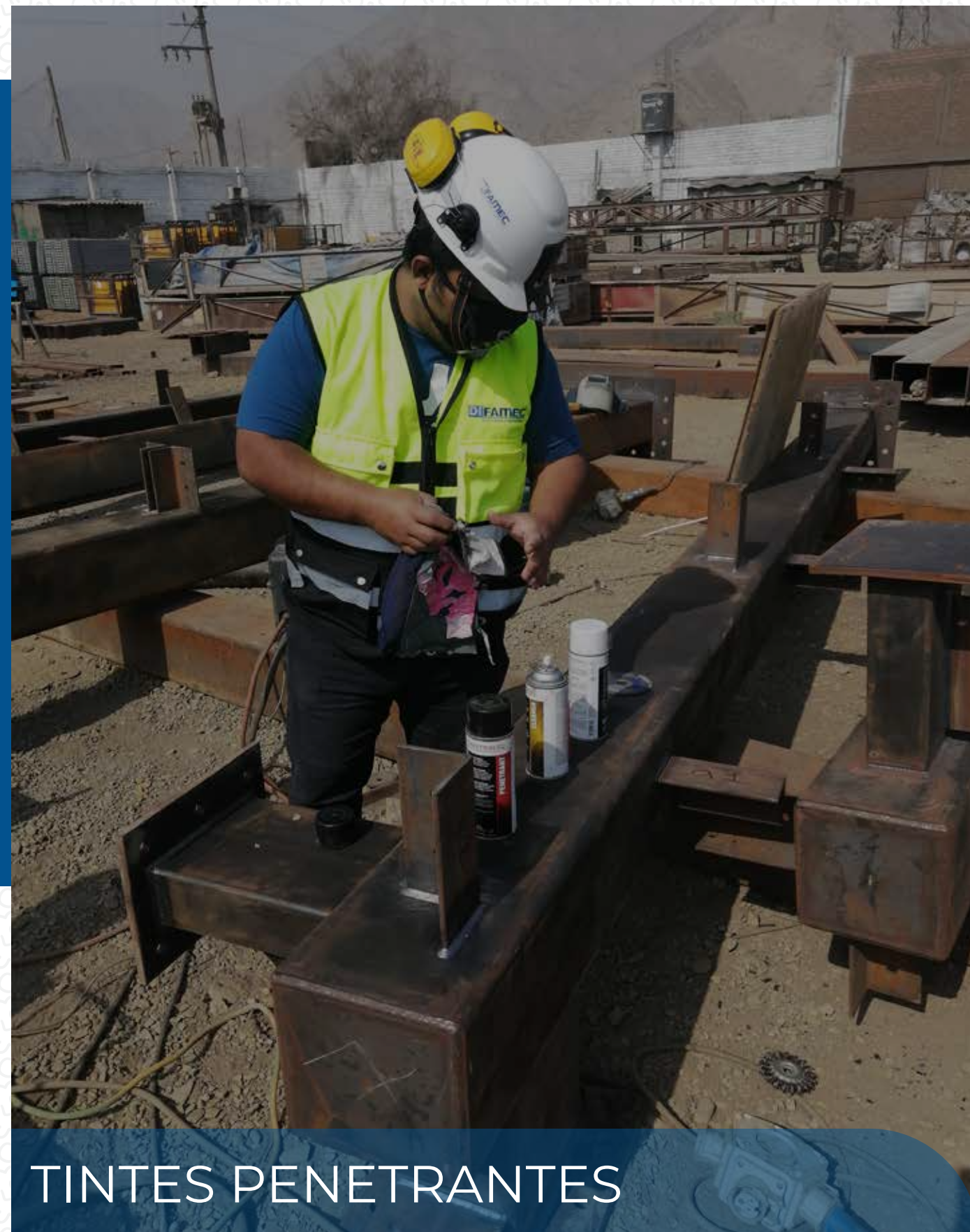


FABRICACIONES EN TALLER

Contamos con capacidad instalada para la fabricación de 40 toneladas mensuales
En nuestra planta de Huachipa, Complementada con cabinas de granallado y Pintura.



BUENAS PRÁCTICAS PRUEBAS



TINTES PENETRANTES



ULTRASONIDO



TORQUEO DE PERNOS DE ANCLAJE



MEDICIÓN DE ESPESOR
DE PINTURA

PLANTAS INDUSTRIALES

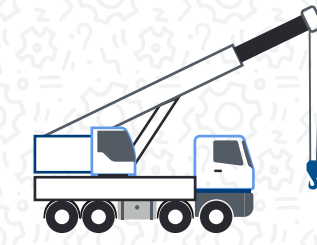




FABRICACIÓN MANTENIMIENTO Y MONTAJE DE EQUIPOS INDUSTRIALES



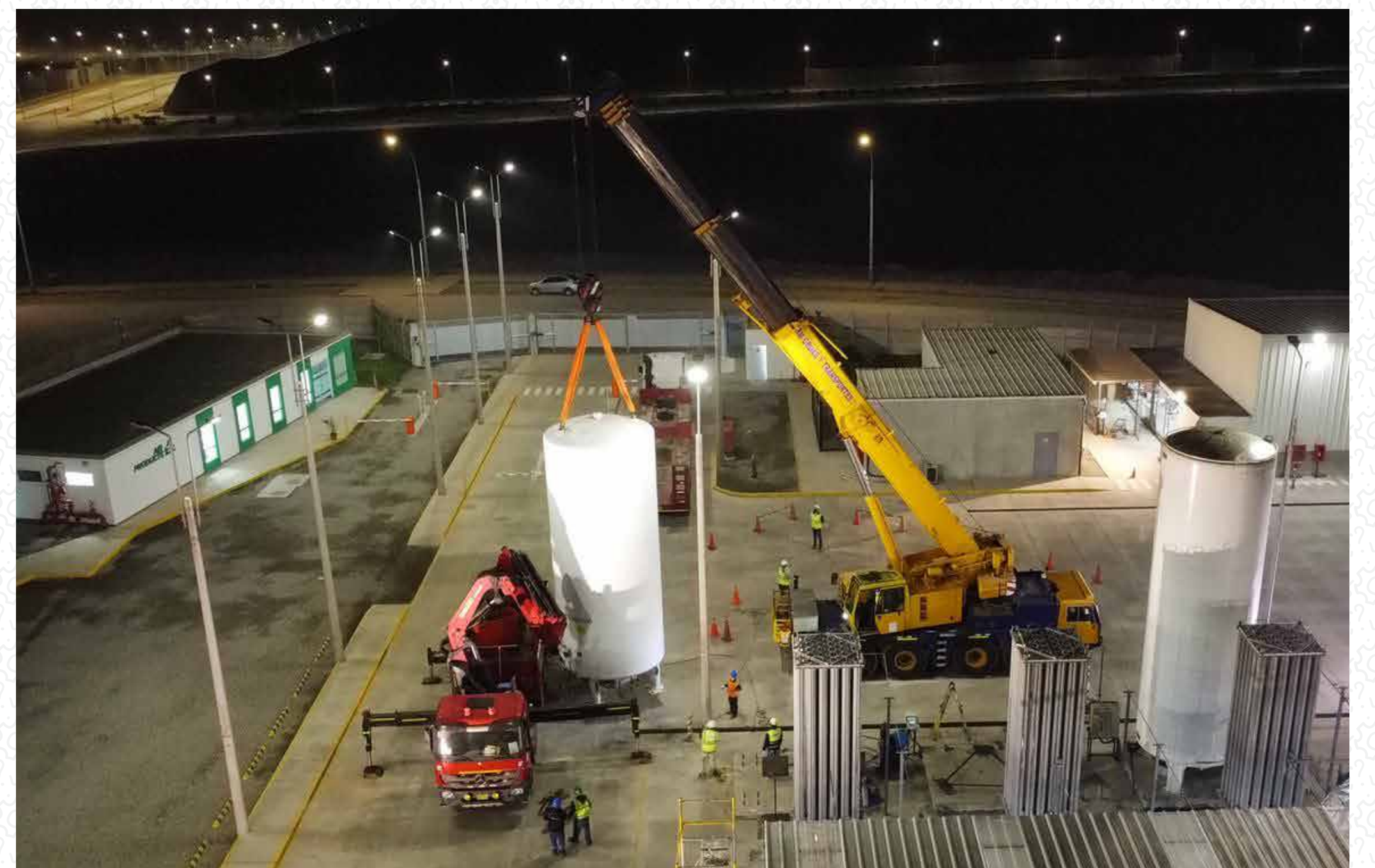
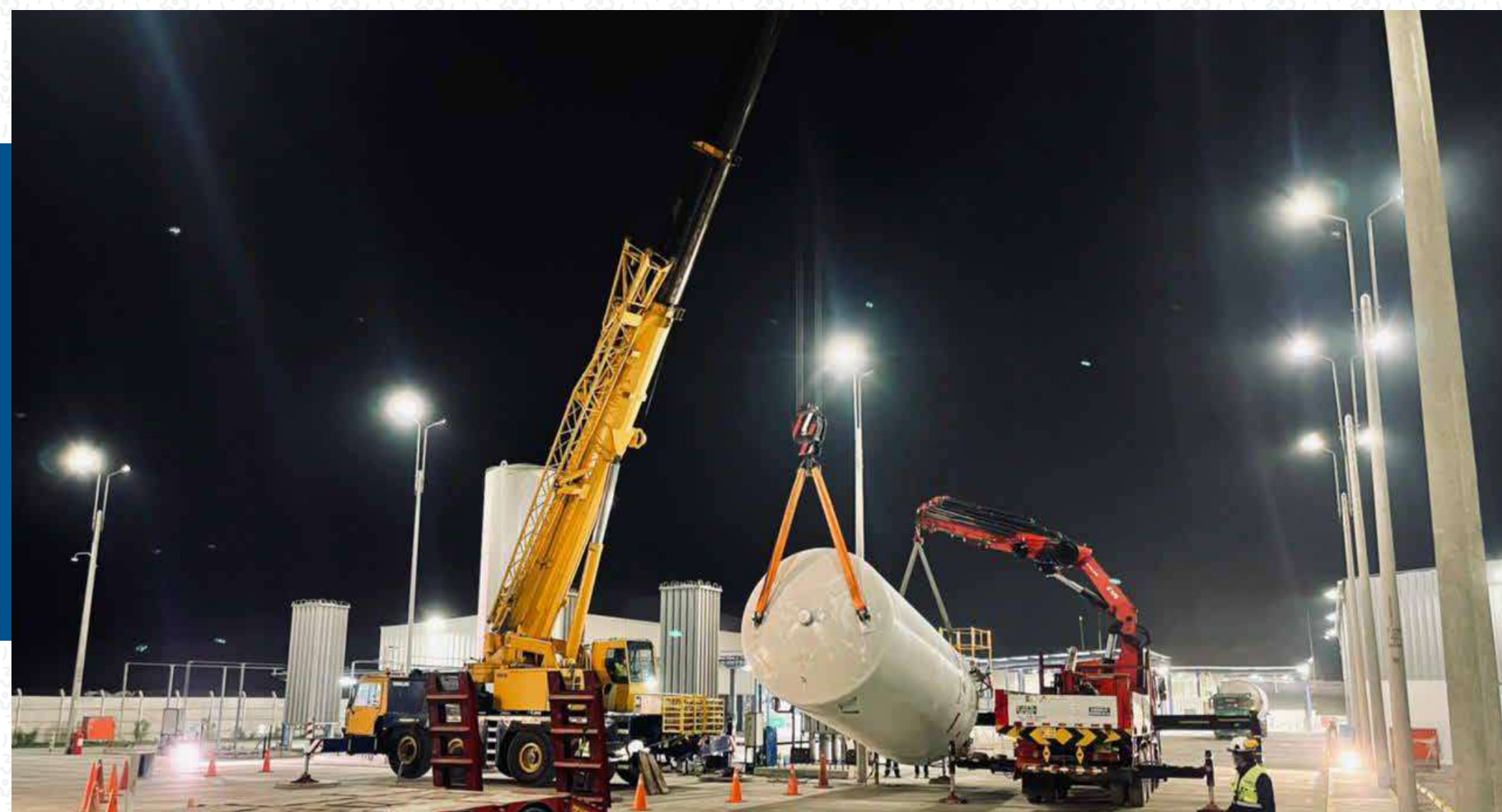
PIPING

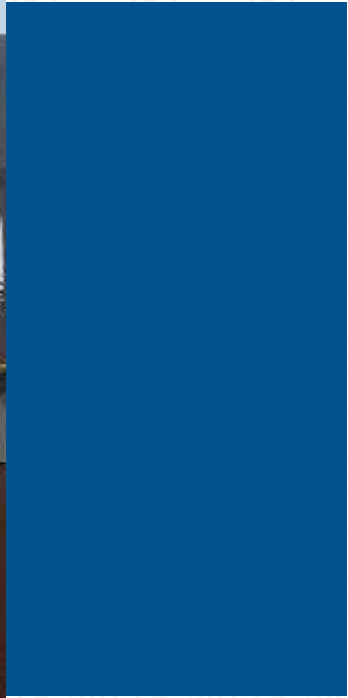


FABRICACIÓN Y MONTAJE DE TANQUES



MONTAJE DE TANQUES





DIFAMEC

DISEÑOS Y FABRICACIONES MECÁNICAS

-  www.difamec.com
-  jrodriguez@difamec.com
-  difamec@difamec.com
-  998 793 313 - 946 169 311

